

טבלאות עזר לחישוב

טבלה מס' 1

פול עילית - פול קונסטרוקטיבי Fb=6000 psi	L/80		L/120		L/180		L/200		
	W(kg/m ²)	W(kg/m ²)	W(kg/m ²)	W(kg/m ²)	W(kg/m ²)	W(kg/m ²)	W(kg/m ²)	W(kg/m ²)	
צפיפות קצף/ק"מ ³	45	90	135	180	45	90	135	180	
טובי אשף מק"מ	0.022	F20	5.66	4.00	3.27	2.83	5.66	4.00	3.27
טובי סימ	4.400	0.022	F20	5.66	4.00	3.27	2.83	4.36	3.26
7.5	5.400	F30	4.43	3.25	2.80	2.46	4.25	3.21	2.68
15	5.400	F20	2.95	5.62	4.59	3.98	7.95	5.36	4.31
	7.300	F30	6.96	5.27	4.42	3.87	6.68	5.04	4.21

הערות לטבלה מס' 1:
 1. ליבת הפלג עשויה מפוליסטירן E.P.S. בצפיפות של F20 או F30 כמסומן בטבלה.
 2. ערכי המפתח "L" מימין לקו האנכי המודגש בטבלה, תלויים בחישובי שקיעה מתחרים של L/200 ושל L/180.
 3. ערכי המפתח "L" משמאל לקו האנכי המודגש בטבלה, מוגבלים במחזית כיפוף של דירי אלומיניום (Fb=6000psi) עבור L/120 ו-L/80.
 4. ערכי המפתח "L" רגום המרוקן בין מרכז המוטות.
 5. המפתח "L" שניתן לתוו בסבלה, ניתן לחשב באוטומופילציה.
 6. ערכי העומס "W" סוכלים את המשקל הנוצרי של הפלג על מנת לחשב את השקיעה הכוללת עבור רעומס החי "W" יש להוסיף לעומס החי את משקל הפלג ליחידת שטח "W_א = W_א + W_פ"

טבלה מס' 4 - יסודות בודדים

סוג יסוד a/b/h cm	מפתח קורה נושאת (מ.)				סוג יסוד a/b/h cm
	1.80m	2.45m	3.0m	3.65m	
א	2.40	.25	.33	.42	ב
	3.05	.31	.43	.45	ג
	3.65	.37	.48	.62	ד
	4.25	.43	.58	.71	
	4.90	.48	.65	.81	
	5.40	.55	.73	.91	
	5.40	.61	.80	1.00	

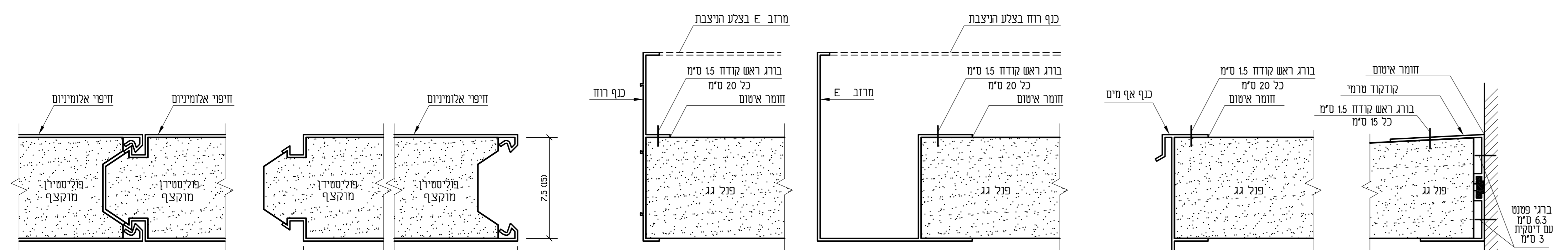
טבלה מס' 2 - קורה נושאת

סוג קורה	מפתח קורה			
	5x13cm	5x7.5(3cm)	5x7.5(2.3cm)	5x5cm(2.3cm)
מפתח גג	3.0m	1.65m	1.82m	2.35m
	3.5m	1.90m	1.65m	2.15m
	4.0m	1.60m	1.98m	2.05m
	5.0m			
	6.0m			

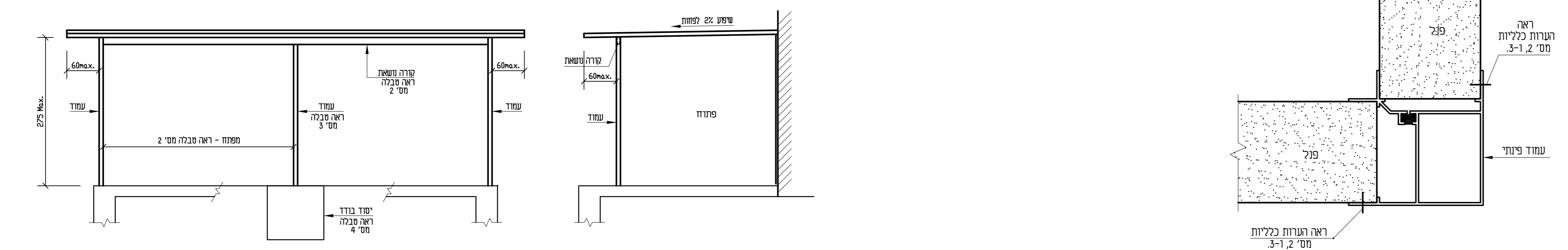
הערות לטבלה מס' 2:
 1. המפתחים בטבלה ממוזגים במסדרים.
 2. לגודלים בטבלה מבוטאים על משקל נושא - 145 ק"ג/מ"ר.
 3. בחשבוני נושא - 95 ק"ג/מ"ר יש להוסיף המפתחים בטבלה ב-13%.
 4. בחשבוני נושא - 95 ק"ג/מ"ר יש להוסיף המפתחים בטבלה ב-20%.

טבלה מס' 3 - עמודים

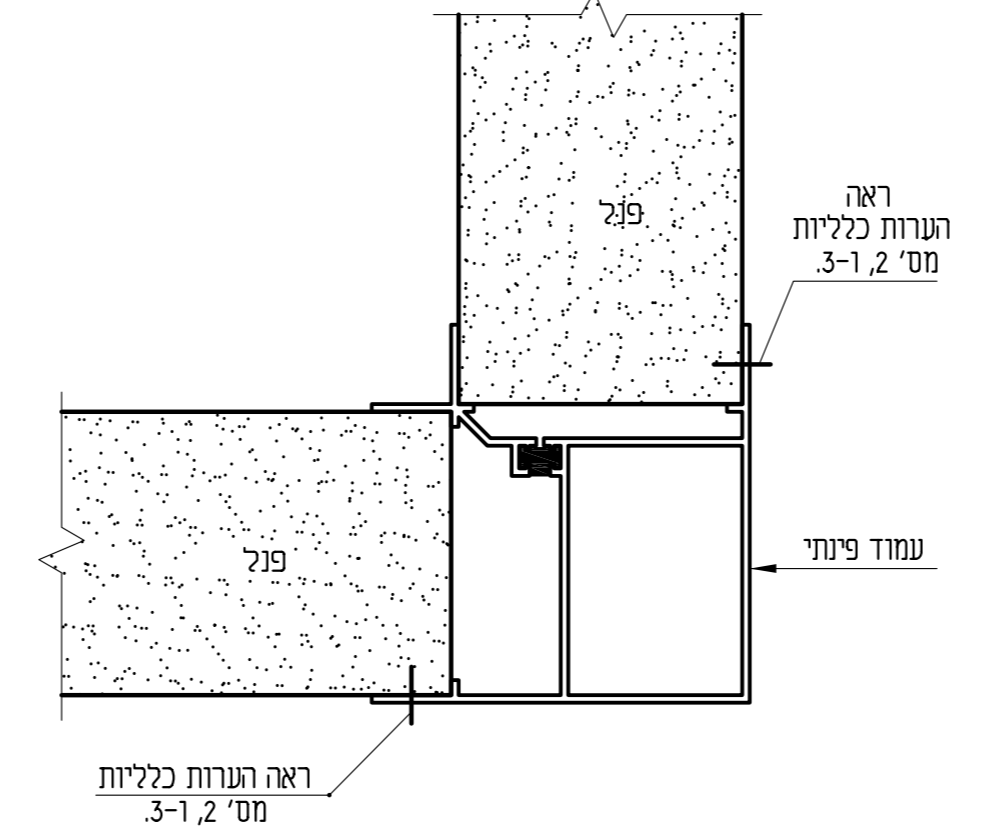
סוג מנחה	מרווח בין עמודים	גודל פרופיל עמוד
זנייה ופרגולה	1.52m	5x5cm/2.3mm
	2.45m	5x5cm/3mm
	3.00m	5x7.5cm/3mm
	3.65m	7.5x7.5cm/3mm
חדר מודולרי	קירות נושאים 5/7.5	



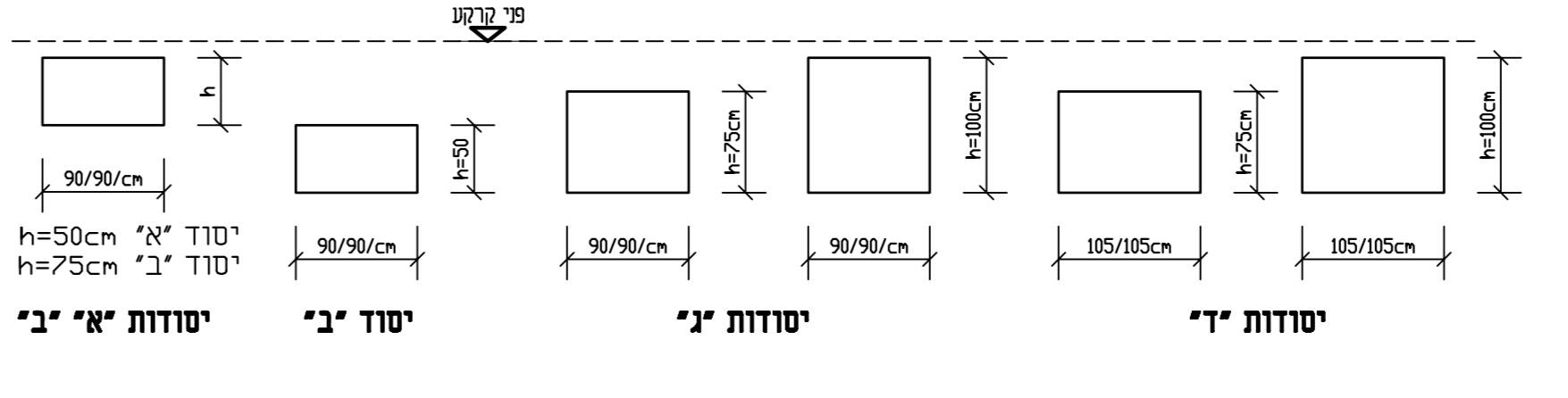
פרט חיבור בין פנלים 1:2 (PRAT_HP)
פנל גג טיפוסי 1:2 (PRAT_PG)
פרט כנף רוח 1:2 (PRAT_KR)
פרט מרזב E 1:2 (PRAT_MAR)
פרט כנף אף מים 1:2 (PRAT_AFM)
פרט קודקוד טרמי 1:2 (PRAT_KOD)



פרגולה - חזית קדמית 1:50 (PER_HK)
פרגולה - חזית צד 1:50 (PER_HZ)

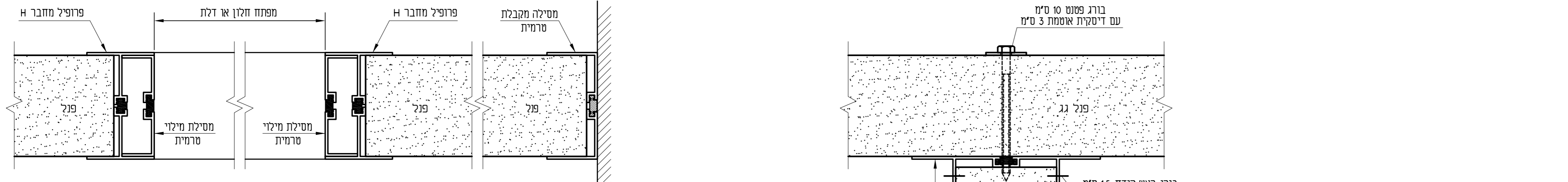


פרט חיבור 2 פנלים לעמוד פינתי 1:2 (PRAT_AP)



עמוד זידי (AMUD, AMUD-G, KORA)
עמוד חלק (AMUD)
עמוד נלי (AMUD-G)
קורה (KORA)
כנף רוח (AM-R)
מרזב E (MA-E)
מרזב T (MA-T)
מרזב K (MA-K)
מסילת בסיס עם תעלה (MES-BA-TT)

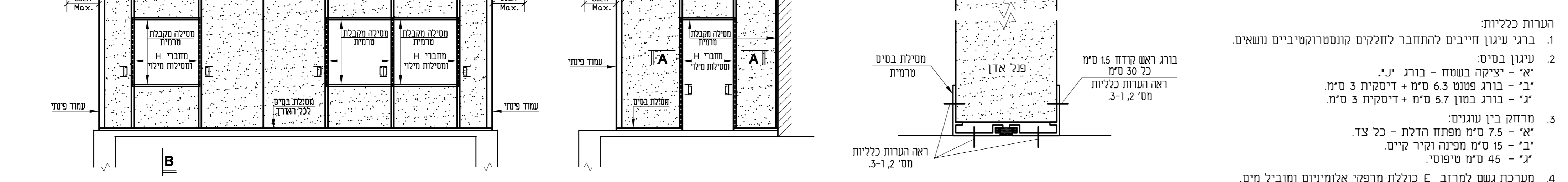
הערות לטבלה מס' 4:
 1. רצפת בטון ויסודות - בהתאם לתוכנו המודגש.



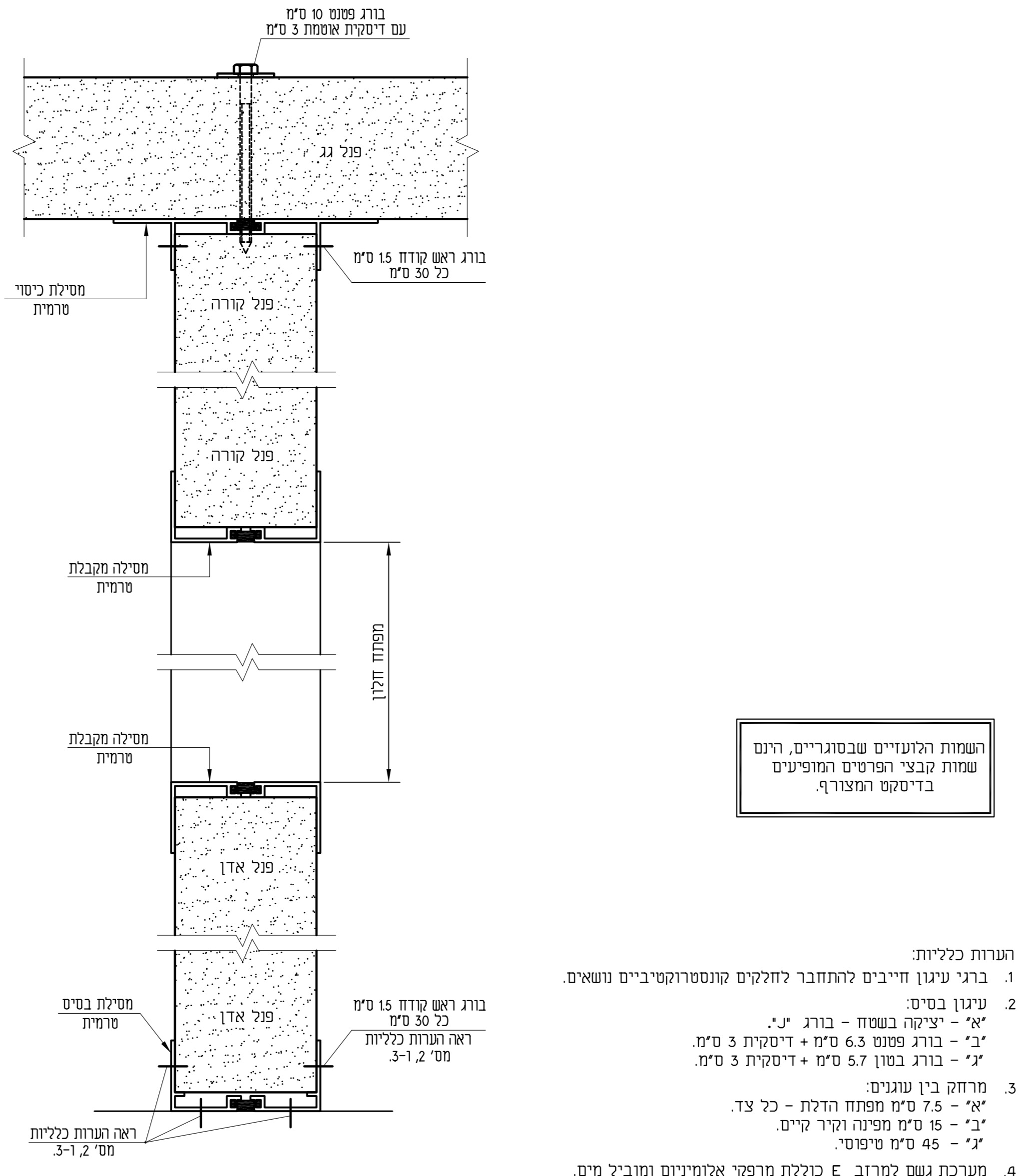
חתך אופקי A - A 1:2 (HOR_SEC)



חדר מודולרי - תכנית גג 1:50 (HM_GAG)



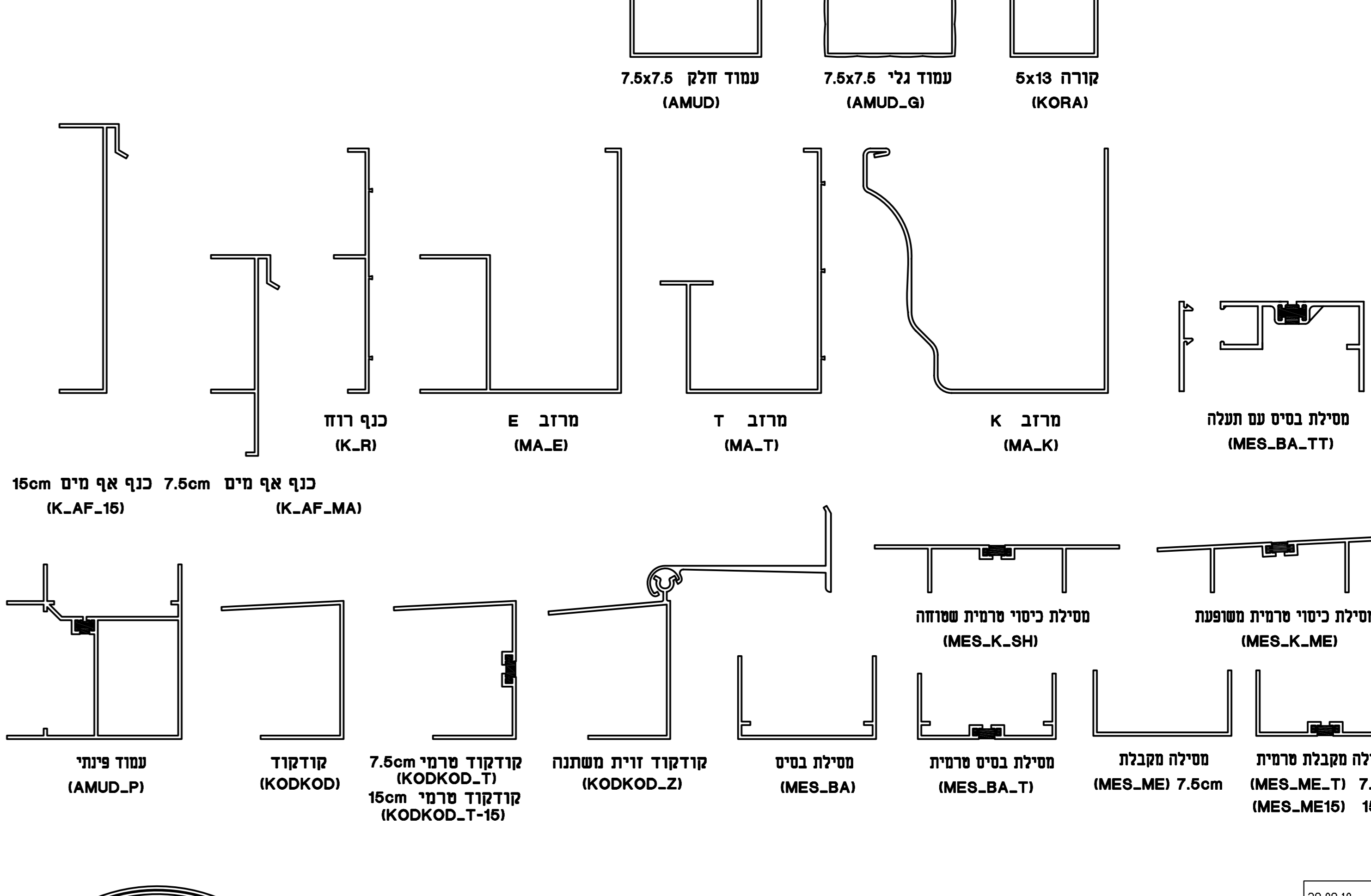
חדר מודולרי - חזית קדמית 1:50 (HM_HK)



חתך אנכי B - B 1:2 (VER_SEC)

פרטי פרופילים 1:2

הערות:
 1. המצאות המעורבים שבמסגרות, ריגום עשומות קבוצי הפרטים המופיעים בדיסקט המצורף.



הערות כלליות:
 1. ריגום נעוץ יחייב להתחבר לזרקוס קונסטרוקטיביים נושאים.
 2. נעוץ בסיס - "א" - יציקה בנחוץ - בורג "ג".
 "ב" - בורג פסום 6.3 סימ + דיסקית 3 סימ.
 "ג" - בורג בסון 5.7 סימ + דיסקית 3 סימ.
 3. מרוחק בין עוגנים - "א" - 7.5 סימ מפתח הדלת - כל צד.
 "ב" - 15 סימ מפניה הקוד קודים.
 "ג" - 45 סימ מפינתי.
 4. מתיכת גומי למרזב E כוללת מרפקי אלומיניום ומוביל מים.
 5. ראה קטלוג אבזורים.
 6. הפגים מיוצרים ע"י עליות אלומיניום בע"מ.

28.08.10

עילית אלומיניום בע"מ
 א. ת. בוא טובית, מיקוד: 83815 טל: 08-9585823 08-9585823 פקס: 08-9580279

פנלים ופרופילים - פרטים והרכבות

28.02.99

ICBO - NES No. NER - 501
 BOCA - SBCCI - UBC - CABO

מאושר בארז"ב ע"י

28.02.99

Computerized
 Building Service